

(come chi è costretto ad accondiscendere)

GIANNI SCHICCHI

(Rinuccio dà il testamento a Gianni; questi passeggia, in su e in giù, as-

Da - temi il te - sta - men - to!

41

And^{te} mosso ♩ : 100

p
stacc.

sorto nella lettura. I parenti lo seguono cogli occhi, poi inconsciamente finiscono coll'andargli dietro; Si-

p
stacc.

mona, seduto su una cassapanca, scrolla il capo, incredulo)

p
stacc.

LAURETTA

(I parenti lasciano

p
Ad -

RINUCCIO

p

p
Ad -

GIANNI SCHICCHI

(Schicchi si arresta di colpo)

Niente da fare!

42

f

Schicchi e si avviano verso il fondo della scena; Lauretta e Rinuccio sono appiattiti, assorti solo nel loro amore deluso)

LAURETTA

- di - o, — speran - za bel - la, — dol - ce mi - rag - gio; non ci po -

RINUCCIO

- di - o, — speran - za bel - la, — dol - ce mi - rag - gio; non ci po -

rit. a tempo dolce

LAURETTA

(Gianni Schicchi riprende a passeg -

- trem spo - sa - re per il Ca - len - di - mag - gio!

RINUCCIO

- trem spo - sa - re per il Ca - len - di - mag - gio!

stacc.

giare, leggendo più attentamente il testamento)

43 *cresc.*

(I parenti si lasciano cadere sulle sedie)

LAURETTA

(con dolore)

Ad - di - o, — spe - ran - za

RINUCCIO

(con dolore)

Ad - di - o, — spe - ran - za

(s'arresta di botto)

GIANNI SCHICCHI

Niente da fa - re!

(I parenti si rial -

LAURETTA

(con gioia)

bel - la, — s'è spen - to o - gni tuo rag - gio. ... *(For - se ci*

RINUCCIO

(joyfully)
(con gioia)

bel - la, — s'è spen - to o - gni tuo rag - gio. *(For - se ci*

GIANNI SCHICCHI

(tonante)

Pe - rò!

**un poco
affrettato**

sano e circondano Gianni, guardandolo con grande ansietà. Schicchi, immobile nel mezzo della scena, ge.

LAURETTA

spo-se-re-mo per il Ca-len-di-mag-gio!

RINUCCIO

spo-se-re-mo per il Ca-len-di-mag-gio!

a tempo, sostenuto rit:.....

sticcia parcamente, guardando innanzi a sè. A poco a poco il suo viso si rischiara e diventa sorridente, trionfante)

ZITA

(con un fil di voce) *pp*

CIESCA

(con un fil di voce) *pp*

Eb-be - ne?

NELLA

(con un fil di voce) *pp*

Eb-be - ne?

RINUCCIO

(con un fil di voce) *pp*

Eb-be - ne?

GHERARDO

(con un fil di voce) *pp*

Eb-be - ne?

MARCO

(con un fil di voce) *pp*

Eb-be - ne?

SIMONE

(con un fil di voce) *pp*

Eb-be - ne?

BETTO

(con un fil di voce) *pp*

Eb-be - ne?

rit.

(con voce infantile)

GIANNI SCHICCHI

Laurettina! va sui terraz - si - no; porta i mi - nus - so - lini all uc - cel -

a tempo

(fermando Rinuccio che vuole seguire Lauretta)

GIANNI SCHICCHI

- li - no.

So - la.

stacc.

(Appena Lauretta è uscita, Gianni si rivolge ai parenti)

GIANNI SCHICCHI

lento

Nes - su - no sa che Buo - so ha re - so il

rall:.....

44

ZITA

p
Nes-su-no!

CIESCA

p
Nes-su-no!

NELLA

p
Nes-su-no!

RINUCCIO

p
Nes-su-no!

GIANNI SCHICCHI

fia - to? Be-ne! An - co - ra nes-su-no de-ve sa -

GHERARDO

p
Nes-su-no!

MARCO

p
Nes-su-no!

SIMONE

p
Nes-su-no!

BETTO

p
Nes-su-no!

a tempo *And. mosso*

(Tamburo funebre)

ppp

pp

ZITA

Nes-su - no lo sa-prà!

CIESCA

Nes-su - no lo sa-prà!

NELLA

Nes-su - no lo sa-prà!

RINUCCIO

GIANNI SCHICCHI *Nes-su - no lo sa-prà!*

(assalito da un dubbio)

Ei ser - vi?

PECTS IT.
-per lo!

GHERARDO

Nes-su - no lo sa-prà!

MARCO

Nes su - no lo sa - prà!

SIMONE

Nes-su - no lo sa-prà!

BETTO

Nes-su - no lo sa-prà!

ZITA

Do - po l'aggra - va - men - to in ca - me - ra... nes -

ZITA

- su - no!

GIANNI SCHICCHI

(a Marco e a Gherardo)

Voi due por - ta - te il mor - tò ei can - de -

(Marco e Gherardo scompaiono fra le sarge del letto e ricompaiono con un fardello rosso che portano nella camera di destra. Simone, Betto e Rinuccio portano via i candelabri)

GIANNI SCHICCHI

- la - bri là dentro nella stan - za di rim - pet - to! Donne! Ri - fa - te il

ZITA

(le donne cominciano a ravviare il letto)

Ma ...

CIESCA

Ma ...

NELLA

Ma ...

GIANNI SCHICCHI

(ad un gesto delle donne)

let - to! Zit - te. Obbe - di - te!

dim. molto

ZITA *(si fermano tutti sorpresi)* *p* *affrettando*
Ah! *pp* *Ma . e . stro Spinello . cio il dot.*

CIESCA *p*
Ah!

NELLA *p*
Ah!

RINUCCIO *p*
Ah!

GIANNI SCHICCHI *(con voce soffocata)*
Chi può es . se . re? Ah!

GHERARDO *p*
Ah!

MARCO *p*
Ah!

SIMONE *p*
Ah!

BETTO *p*
Ah!

(si bussa alla porta)

45 *morendo* *p* *col canto*

ZITA

.to . re!

GIANNI SCHICCHI

pp
Guar . da . te che non pas . si! Di . te . gli qual . che

Mosso

pp

GIANNI SCHICCHI

co . sa... che Buo . so è mi . glio . ra . to e che ri .

rall.....

(I parenti si affollano alla porta e la schiudono appena, Gianni si nasconde dietro alla surge, dalla parte opposta a quella dove c'è la porta di ingresso. Betto avvicina gli scuri della finestra.)

GIANNI SCHICCHI

- po . sa.

SPINELLOCCIO

(con voce nasale e accento bolognese)
L'è per .

46

I. Tempo

pp

ZITA

p
 Buon gior - no, Ma - e - stro Spinel - loc - cio! Va meglio!

CIESCA

p
 Buon gior - no, Ma - e - stro Spinel - loc - cio! Va

NELLA

p
 Buon gior - no, Ma - e - stro Spinel - loc - cio!

RINUCCIO

p
 Buon gior - no, Ma - e - stro Spinel - loc - cio! Va

GHERARDO

p
 Buon gior - no, Ma - e - stro Spinel - loc - cio! Va

MARCO

p
 Buon gior - no, Ma - e - stro Spinel - loc - cio! Va meglio!

SIMONE

p
 Buon gior - no, Ma - e - stro Spinel - loc - cio!

BETTO

p
 Buon gior - no, Ma - e - stro Spinel - loc - cio! Va meglio!

SPINELLOCCIO

p
 - mes - so.

Un poco meno

pp

ZITA

Musical staff for ZITA, treble clef. The staff shows a series of rests followed by a melodic phrase starting with a quarter note G4, eighth notes A4 and B4, and a quarter note C5. The lyrics "Altro che!" are written below the staff.

CIESCA

Musical staff for CIESCA, treble clef. The staff shows a series of rests followed by a melodic phrase starting with a quarter note G4, eighth notes A4 and B4, and a quarter note C5. The lyrics "meglio!" and "Altro" are written below the staff.

NELLA

Musical staff for NELLA, treble clef. The staff shows a series of rests followed by a melodic phrase starting with a quarter note G4, eighth notes A4 and B4, and a quarter note C5. The lyrics "Vameglia!" and "Altro" are written below the staff.

RINUCCIO

Musical staff for RINUCCIO, treble clef. The staff shows a series of rests followed by a melodic phrase starting with a quarter note G4, eighth notes A4 and B4, and a quarter note C5. The lyrics "meglio!" are written below the staff.

GHERARDO

Musical staff for GHERARDO, treble clef. The staff shows a series of rests followed by a melodic phrase starting with a quarter note G4, eighth notes A4 and B4, and a quarter note C5. The lyrics "meglio!" are written below the staff.

MARCO

Musical staff for MARCO, bass clef. The staff shows a series of rests followed by a melodic phrase starting with a quarter note G3, eighth notes A3 and B3, and a quarter note C4. The lyrics "Altro" are written below the staff.

SIMONE

Musical staff for SIMONE, bass clef. The staff shows a series of rests followed by a melodic phrase starting with a quarter note G3, eighth notes A3 and B3, and a quarter note C4. The lyrics "Vameglia!" and "Altro che!" are written below the staff.

BETTO

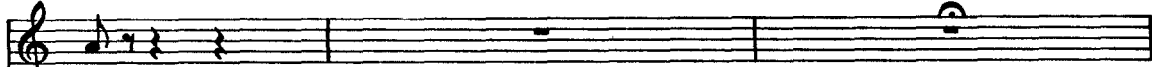
Musical staff for BETTO, bass clef. The staff shows a series of rests followed by a melodic phrase starting with a quarter note G3, eighth notes A3 and B3, and a quarter note C4. The lyrics "Altro che!" are written below the staff.

SPINELLOCCIO

Musical staff for SPINELLOCCIO, bass clef. The staff shows a series of rests followed by a melodic phrase starting with a quarter note G3, eighth notes A3 and B3, and a quarter note C4. The lyrics "Ha a_vuto il be - ne - fis - sio?" are written below the staff.

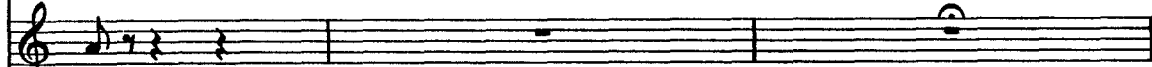
Piano accompaniment staff, grand staff. The staff shows a series of rests followed by a piano introduction starting with a quarter rest, then a series of chords in the right hand and a melodic line in the left hand. The lyrics "ppp" are written below the staff.

CIESCA



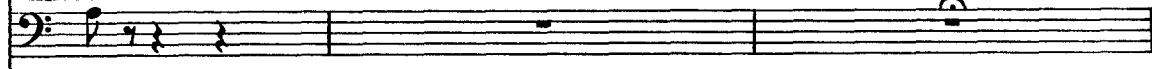
che!

NELLA



che!

MARCO



che!

SPINELLOCCIO

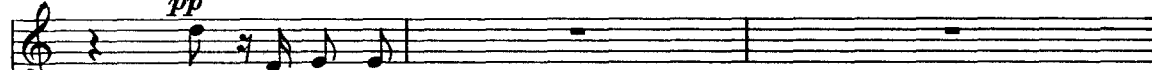


(Spinelloccio fa per entrare;
A che po - ten - sa l'è ar - ri - va - ta la sciensa! Be', ve - dia - mo, ve -



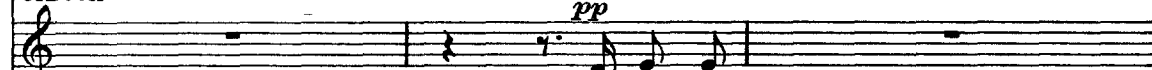
col canto

ZITA



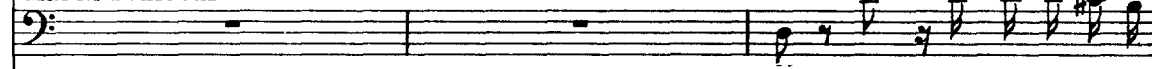
pp
No! ri po - sa!

CIESCA



pp
Ri - po - sa!

GIANNI SCHICCHI



(con voce contraffatta e tremolante)

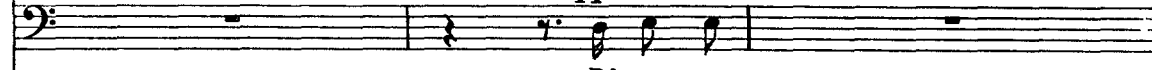
No! No! Ma - e - stro Spinel.

MARCO



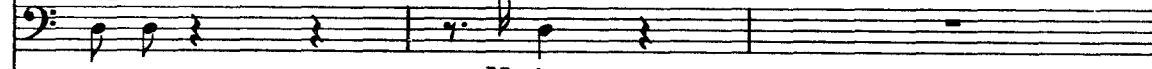
pp
No! ri - po - sa!

SIMONE



pp
Ri - po - sa!

i parenti lo fermano)
SPINELLOCCIO



(insistendo)

- dia - mo! Ma io...



rit.

(Alla voce contraffatta di Gianni i parenti danno un traballone, poi si accorgono che è Gianni che contraffà la voce di Buoso. Ma nel traballone a Betto è caduto il piatto d'argento trafugato: la vecchia lo raccatta e lo rimette sul tavolo minacciando Betto.)

GIANNI SCHICCHI

loc - cio!... *Ho tan - ta vo - glia di ri - po - sa - re...*

SPINELLOCCIO

Oh! Mes - ser Buo - so!

a tempo

GIANNI SCHICCHI

falsetto
po - tre - ste ri - pas - sa - re que - sta se - ra? son quasi addormen -

dim:..... *rit:.....*
ten.
ppp ten.

GIANNI SCHICCHI

ta - to... *Da mor - to son ri -*

SPINELLOCCIO

Si, Mes - ser Buo - so! Ma va me - glio?

47

Meno

GIANNI SCHICCHI

na - to! A sta - se - ra.

SPINELLOCCIO

(ai parenti)
A sta - se - ra! An.che alla

SPINELLOCCIO

vo - ce sen - to: è mi - glio - ra - to! Eh! a me non è mai

SPINELLOCCIO

morto un amma - la - to! Non ho del - le pre - te - se, il

SPINELLOCCIO

me - ri - to l'è tut - to del - la scu - la bo - lo - gne - se!

(I parenti chiudono la porta e si volgono a Gianni che è uscito dal suo nascondiglio. Betto va a riaprire le finestre: entra la luce.)

ZITA

p

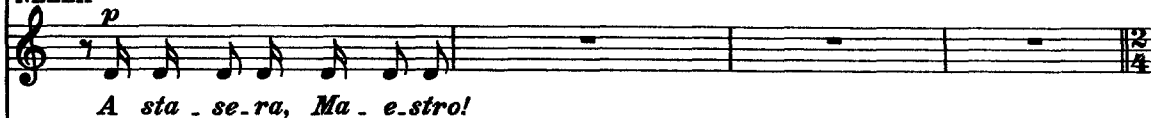
 A sta - se - ra, Ma - e - stro!

CIESCA

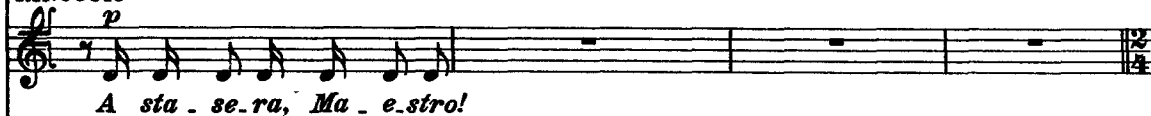
p

 A sta - se - ra, Ma - e - stro!

NELLA

p

 A sta - se - ra, Ma - e - stro!

RINUCCIO

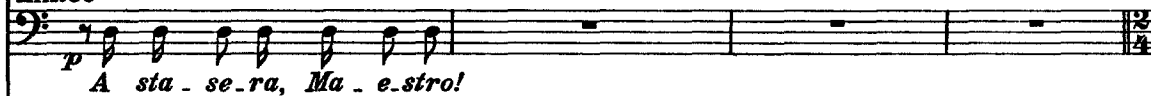
p

 A sta - se - ra, Ma - e - stro!

GHERARDO

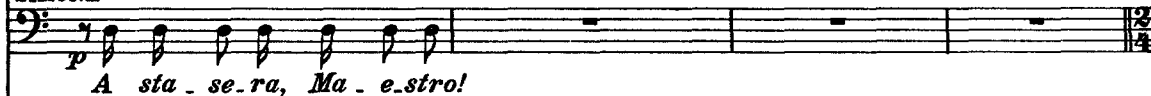
p

 A sta - se - ra, Ma - e - stro!

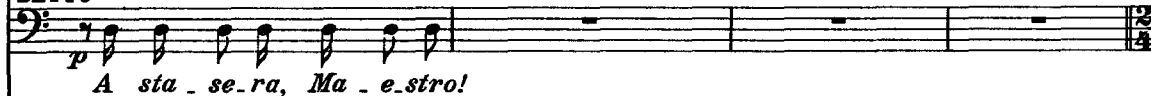
MARCO

p

 A sta - se - ra, Ma - e - stro!

SIMONE

p

 A sta - se - ra, Ma - e - stro!

BETTO

p

 A sta - se - ra, Ma - e - stro!

SPINELLOCCIO


 A que - sta se - ra!

rall:.....

pp


ZITA

Musical staff for ZITA, 2/4 time signature. The staff shows a rest followed by a triplet of eighth notes: Bb, A, G. The lyrics "Ta.lee qua.le!" are written below the staff.

CIESCA

Musical staff for CIESCA, 2/4 time signature. The staff shows a rest followed by a triplet of eighth notes: Bb, A, G. The lyrics "Ta.lee qua.le!" are written below the staff.

NELLA

Musical staff for NELLA, 2/4 time signature. The staff shows a rest followed by a triplet of eighth notes: Bb, A, G. The lyrics "Ta.lee qua.le!" are written below the staff.

RINUCCIO

Musical staff for RINUCCIO, 2/4 time signature. The staff shows a rest followed by a triplet of eighth notes: Bb, A, G. The lyrics "Ta.lee qua.le!" are written below the staff.

GIANNI SCHICCHI

(con voce naturale)

Musical staff for GIANNI SCHICCHI, 2/4 time signature. The staff shows a melodic line with triplets of eighth notes: Bb, A, G. The lyrics "E - ra egua.le la vo-ce?" are written below the staff. The phrase "Ah! Vit." is written at the end of the staff.

GHERARDO

Musical staff for GHERARDO, 2/4 time signature. The staff shows a rest followed by a triplet of eighth notes: Bb, A, G. The lyrics "Ta.lee qua.le!" are written below the staff.

MARCO

Musical staff for MARCO, 2/4 time signature. The staff shows a rest followed by a triplet of eighth notes: Bb, A, G. The lyrics "Ta.lee qua.le!" are written below the staff.

SIMONE

Musical staff for SIMONE, 2/4 time signature. The staff shows a rest followed by a triplet of eighth notes: Bb, A, G. The lyrics "Ta.lee qua.le!" are written below the staff.

BETTO

Musical staff for BETTO, 2/4 time signature. The staff shows a rest followed by a triplet of eighth notes: Bb, A, G. The lyrics "Ta.lee qua.le!" are written below the staff.

48

Andante mosso

Musical staff for Andante mosso, 2/4 time signature. The staff shows a piano introduction with a forte (f) dynamic. The music features a bass line with triplets of eighth notes and a treble line with chords and triplets of eighth notes. The key signature has two flats (Bb and Eb).

ZITA

No!

CIESCA

No!

NELLA

No!

RINUCCIO

No!

GIANNI SCHICCHI

- to - ria! vit - to - ria! Ma non ca - pi - te?... Ah!...

GHERARDO

No!

MARCO

No!

SIMONE

No!

BETTO

No!

GIANNI SCHICCHI

— che zuc - co - ni! Si cor - re dal no - ta - io.

49

Allegro ♩ = 160

(veloce, affannato)

GIANNI SCHICCHI

« Mes - ser no - ta - io, pre - sto, Via da Buo - so Do -

GIANNI SCHICCHI

- na - ti! C'è un gran peg - gio - ra - men - to! Vuol fa - re te - sta -

GIANNI SCHICCHI

- men - to! Por - ta - te su con voi le per - ga - me - ne,

GIANNI SCHICCHI

pre - sto, mes - se - re, se no è tar - di!»

GIANNI SCHICCHI

(con voce naturale)

Ed il no - ta - io vie - ne.

GIANNI SCHICCHI

En - tra:

Più calmo *(Tamburo funebre)* *pp*

GIANNI SCHICCHI

la stan - za è se - mi o - scu - - ra,

GIANNI SCHICCHI

den-tro il let - - to in - tra - ve -

GIANNI SCHICCHI

- de di Buo - so la fi - gu -

GIANNI SCHICCHI

- ra!!

GIANNI SCHICCHI

p
In — te - sta la cap - pel -

51 *And.^{te} mod.^{to} e sostenuto* ♩ = 66

GIANNI SCHICCHI

- li - na! al vi - so la pez - zo -

poco rit.

GIANNI SCHICCHI

- li - na! Fra cappel - li - na e pes - so -

a tempo

GIANNI SCHICCHI

- li - na un na - so che par quel - lo di Buo - so e in - ve - ce è il

GIANNI SCHICCHI

mi - o, — perchè al po - sto di Buo - so ci son

dim.

GIANNI SCHICCHI

i - o. — Io, io Schicchi — con al - tra vo - ce e

Sostenuto

GIANNI SCHICCHI

for - ma! Io fal - si - fi - co in me Bu - so Do - na - ti, te -

poco rit.

GIANNI SCHICCHI

- stan - do e dan - do al te - sta - men - to nor - ma! — 0

cominciando ad allargare

GIANNI SCHICCHI

gen - te! questa mat - ta bizzarri - a — che mi zam - pil - la nel - la fanta -

rit. *sostenendo.....*

GIANNI SCHICCHI

- si - a è ta - le da sfi - dar — l'e - ter - ni -

allarg. *a tempo*

(Come strozzati dalla commozione i parenti)

ZITA *f* *(a Rinuccio)*

Schicchi! Schicchi! Schicchi! Va,

CIESCA *f*

Schicchi! Schicchi! Schicchi! *Schicchi!! Schicchi!!*

NELLA *f*

Schicchi! Schicchi! Schicchi! *Schicchi!! Schicchi!!*

RINUCCIO *f*

Schicchi! Schicchi! Schicchi!

GIANNI SCHICCHI

- tà!!

GHERARDO *f*

Schicchi! Schicchi! Schicchi! *Schicchi!! Schicchi!!*

MARCO *f*

Schicchi! Schicchi! Schicchi! *Schicchi!! Schicchi!!*

SIMONE *f*

Schicchi! Schicchi! Schicchi!

BETTO *f*

Schicchi! Schicchi! Schicchi!

52 Allegro vivo $\text{♩} = 152$

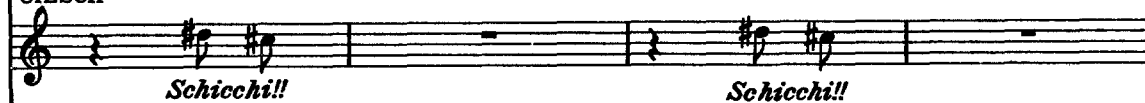
ff *f* *mf*

attorniano Gianni Schicchi: gli baciano le mani e le vesti.)

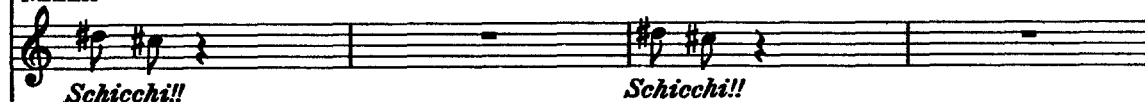
ZITA



CIESCA



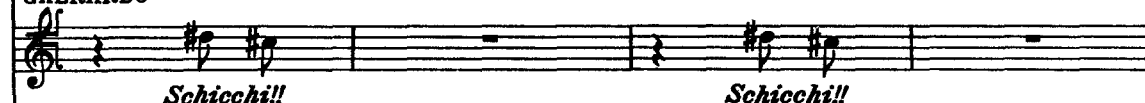
NELLA



RINUCCIO



GHERARDO



MARCO



SIMONE



BETTO



ZITA

Nel - la, Ciesca, Schicchi!! Schicchi!! *Nel - la, Cie - sca, Si -*

CIESCA

Zi - ta, Betto , *Schicchi!! Schicchi!!* *Ghe - rar - do, Mar - co,*

NELLA

Zi - ta, Betto, *Schicchi!! Schicchi!!* *Ghe - rar - do, Mar - co,*

GIANNI SCHICCHI

(Oh qua - le commo - sio - ne!)

GHERARDO

Bet - to, Zi - ta, *Schicchi!! Schicchi!!*

MARCO

Zi - ta, Simone, *Schicchi!! Schicchi!!*

SIMONE

Zi - ta, Betto,
Zi - ta, Betto,

BETTO

Ciesca, Nella, *Schicchi!! Schicchi!!*

ZITA



-mo-ne. O giorno d'al-le-grezza! La bef-fa ai frati è bel - la!

CIESCA



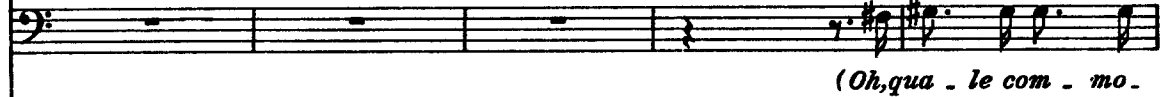
Zi-ta. O giorno d'al-le-grezza! La bef-fa ai frati è bel - la!

NELLA



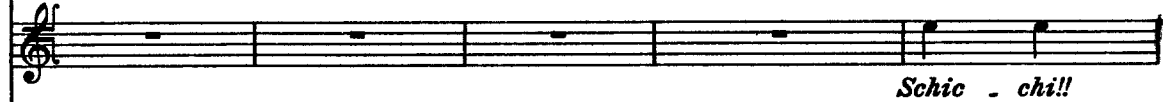
Zi-ta. O giorno d'al-le-grezza! La bef-fa ai frati è bel - la!

GIANNI SCHICCHI



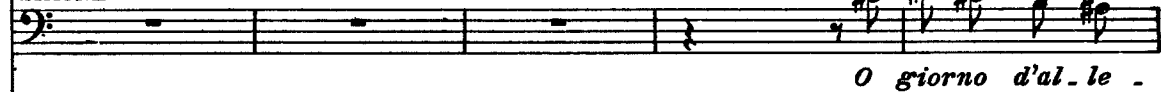
(Oh, qua - le com - mo -

GHERARDO



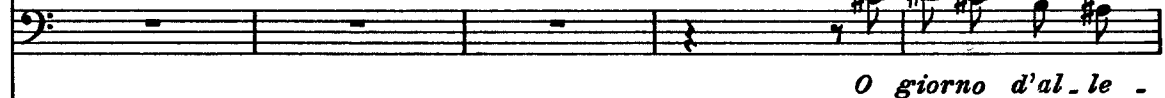
Schic - chi!!

SIMONE



O giorno d'al-le -

BETTO



O giorno d'al-le -



ZITA

(I parenti si abbracciano e si baciano)

CIESCA



NELLA



GIANNI SCHICCHI



GHERARDO



MARCO



SIMONE



BETTO



con grande effusione)

ZITA

cresc.

-mo-re fra i pa-ren - ti! Co - me è bel - lo l'a - mo-re fra i pa-ren - ti!

CIESCA

cresc.

-mo-re fra i pa-ren - ti! Co - me è bel - lo l'a - mo-re fra i pa-ren - ti!

NELLA

cresc.

-mo-re fra i pa-ren - ti! Co - me è bel - lo l'a - mo-re fra i pa-ren - ti!

GHERARDO

cresc.

-mo-re fra i pa-ren - ti! Co - me è bel - lo l'a - mo-re fra i pa-ren - ti!

MARCO

cresc.

-mo-re fra i pa-ren - ti! Co - me è bel - lo l'a - mo-re fra i pa-ren - ti!

SIMONE

-mo-re fra i pa-ren - ti!

BETTO

cresc.

-mo-re fra i pa-ren - ti! Co - me è bel - lo l'a - mo-re fra i pa-ren - ti!

cresc.

SIMONE

Gian-ni, o-ra pen-siamo un po' alla di-vi-sio-ne: i fio-rini in con-

53

Meno

ZITA

(Gianni dico sempre di sì con la testa)

CIESCA

In par-ti e-gua-li!

NELLA

In par-ti e-gua-li!

GHERARDO

In par-ti e-gua-li!

MARCO

In par-ti e-gua-li!

SIMONE

-tan-ti...

BETTO

In par-ti e-gua-li!

SIMONE

54 *A me i po - de - ri di Fu - cec - chio.*

Allegro non troppo ♩ = 138

ZITA

A me quel - li di Fi - gli - ne.

BETTO

A me quel - li di Pra - to.

GHERARDO

A noi le ter - re d'Em - po - li . .

MARCO

A

MARCO

me quel.le di *Quin.to.le.*

SIMONE

E quel . le di *Fu . cec . chio.*

BETTO

A me quel.le di *Pra . to.*

ZITA

Re . ste . reb . bero an . co . ra : la mu . la,

55 *Andante sostenuto* $\text{♩} = \text{♩}$

dim. pp

ZITA

que . sta casa e i mu . li . ni di *Signa.*

MARCO

Son le co . se migliori . . .

SIMONE

(falsamente ingenuo)

Ah! ca.

lento a piac.

pp

SIMONE

- pi - sco, ca - pi - sco! perchè so - no il più vecchio e so - no
a tempo

col canto

SIMONE

sta - to po - de - stà a Fu - cechio, vo - le - te dar - li a me! Io vi rin -
poco rit.

ZITA

No, no, no, no! Un mo - men - to! Se tu se'

SIMONE

- gra - zio!

a tempo

p

ZITA

vec - chio peg - gio per te, peg - gio per

ZITA

CIESCA *te!*

NELLA *Sen-ti-lo, sen-ti-lo, il po-de-stà! Vor-rebbe il*

GHERARDO *Sen-ti-lo, sen-ti-lo, il po-de-stà!*

MARCO *...il po-de-stà!*

BETTO *...il po-de-stà! Vor-rebbe il*

56 *Allegro vivo* ♩ = 160

ZITA

CIESCA *Sen-ti-lo, sen-ti-lo!*

NELLA *me-glio del-ve-re-di-tà!*

GIANNI SCHICCHI *(a parte, ridendo)*

GHERARDO *(Quan-to du-ra l'a-*

MARCO *me-glio del-ve-re-di-tà! La ca-sa, la mu-la i muli-ni di*

BETTO *me-glio del-ve-re-di-tà! La ca-sa, i mu-li-ni di Si-gna, la*

ZITA

La mu-la, i mu-li - ni, la ca - sa toc - canoa

CIESCA

La ca - sa, la mu - la, i mu - li - ni toc - canoa

NELLA

La mu - la, la ca - sa, i mu - li - ni toc - canoa

GIANNI SCHICCHI

- mo - refr ai pa-ren - ti!) Ah! ah!

GHERARDO

La mu - la, la ca - sa, i mu - li - ni di Si - gna toc - canoa

MARCO

Si - gna toc - ca - no a me! Di Si - gnai mu - li - ni, la mu - la, la ca - sa toc - canoa

SIMONE

La mu - la, la ca - sa, i mu - li - ni di Si - gna toc - canoa

BETTO

mu - la toc - ca - no a me!

ZITA



me! La ca-sa, i mu-li-ni toc-ca-no a me! La mu-la, la

CIESCA



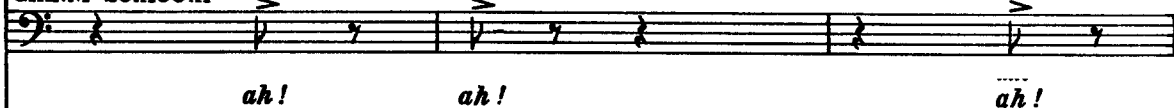
me! La ca-sa a me! La mu-la, i mu-

NELLA



me! La mu-la, la ca-sa toc-ca-no a me! La!

GIANNI SCHICCHI



ah! ah! ah!

GHERARDO



me! La mu-la, la ca-sa toc-ca-no a me! I mu-li-ni di

MARCO



me! I mu-li-ni di Si-gna toc-ca-no a me! La ca-sa, la

SIMONE



me! La ca-sa, i mu-li-ni toc-ca-no a me! La mu-la, la

BETTO



La ca-sa, i mu-li-ni toc-ca-no a me! La mu-la, la



ZITA

ca - sa toc - ca - no a me! La ca - sa, la mu - la, si, toc - ca - no a

CIESCA

- li - ni toc - ca - no a me! La mu - la, la ca - sa, si, toc - ca - no a

NELLA

ca - sa a me! La mu - la, i mu - li - ni, si, toc - ca - no a

GIANNI SCHICCHI

ah! ah! ah! ah!

GHERARDO

Si - gna toc - ca - no a me! I mu - li - ni di Si - gna, si, toc - ca - no a

MARCO

mu - la toc - ca - no a me! La ca - sa, i mu - li - ni, si, toc - ca - no a

SIMONE

ca - sa toc - ca - no a me! La mu - la, i mu - li - ni, si, toc - ca - no a

BETTO

ca - sa toc - ca - no a me! La mu - la, i mu - li - ni, si, toc - ca - no a

stringendo

ZITA

me! _____ toc-ca - no a me! _____

CIESCA

me! _____ toc-ca - no a me! _____

NELLA

me! _____ toc-ca - no a me! _____

GIANNI SCHICCHI

ah! _____ ah! ah!

GHERARDO

me! _____ toc-ca - no a me! _____

MARCO

me! _____ toc-ca - no a me! _____

SIMONE

me! _____ toc-ca - no a me! _____

BETTO

me! _____ toc-ca - no a me! _____

ff *violento* *cresc. sempre*

SITA

toc - ca - no a me! la mu - la, i mu - li - ni di Si - gna, la

CIESCA

toc - ca - no a me! la ca - sa, i mu - li - ni di Si - gna, la

NELLA

toc - ca - no a me! di Si - gna i mu - li - ni, la mu - la, la

GIANNI SCHICCHI *(ridendo sgangheratamente)*

ah! ah! ah! ah! ah!

GHERARDO

toc - ca - no a me! di Si - gna i mu - li - ni, la ca - sa, la

MARCO

toc - ca - no a me! la ca - sa, la mu - la, i mu - li - ni di

SIMONE

toc - ca - no a me! la mu - la, la ca - sa, i mu - li - ni di

BETTO

toc - ca - no a me! la mu - la, la ca - sa, i mu - li - ni di

cresc. molto

(Si odono i rintocchi di una campana che suona a morto. Tutti i parenti ammutoliscono allibiti)

ZITA



ca - sa, la mu - la, i mu - li - ni di Si - gna, la ca - sa, la mu - la, i muli...

CIESCA



mu - la, la ca - sa, i mu - li - ni di Si - gna, la mu - la, la ca - sa, i muli...

NELLA



ca - sa, di Si - gna i mu - li - ni, la mu - la, la ca - sa, di Si - gna i muli...

GLI SCHICCHI



ah! ah! ah! ah! ah! ah! ah!

GHERARDO



mu - la, di Si - gna i mu - li - ni, la ca - sa, la mu - la, di Si - gna i muli...

MARCO



Si - gna, la ca - sa, la mu - la, i mu - li - ni di Si - gna, la ca - sa, la mu...

SIMONE



Si - gna, la mu - la, la ca - sa, i mu - li - ni di Si - gna, la mu - la, la ca...

BETTO



Si - gna, la mu - la, la ca - sa, i mu - li - ni di Si - gna, la mu - la, la ca...



(Campana grave interna)



And.^{te} lento $\text{♩} = \text{♩}$ (Lo stesso mov.)

ZITA *(soffocato)* *pp*
L'han-no sa - pu - to! Han-no sa - pu - to che Buoso è cre-pa - to!

CIESCA *(soffocato)* *pp*
L'han-no sa - pu - to! Han-no sa - pu - to che Buoso è cre-pa - to!

NELLA *(soffocato)* *pp*
L'han-no sa - pu - to! Han-no sa - pu - to che Buoso è cre-pa - to!

GHERARDO *(soffocato)* *pp*
L'han-no sa - pu - to! Han-no sa - pu - to che Buoso è cre-pa - to!

MARCO *(soffocato)* *pp*
L'han-no sa - pu - to! Han-no sa - pu - to che Buoso è cre-pa - to!

SIMONE *(soffocato)* *pp*
L'hanno sa - pu - to! Han-no sa - pu - to che Buoso è cre-pa - to!

BETTO *(soffocato)* *pp*
L'hanno sa - pu - to! Han-no sa - pu - to che Buoso è cre-pa - to!?

GIANNI SCHICCHI *(Gherardo si precipita giù dalla scala d'uscita)*
Tut - to crol - la - to!

57

(*affacciandosi dal terrazzo*)

LAURETTA,

Bab-bo, si può sa-pe - re?... L'uc-celli - no non vuole più mi -

LAURETTA

(*Lauretta scompare di nuo-*

- nus - so-li...

GIANNI SCHICCHI

(*seccato*)

O - ra dà - gli da be - re!

(*vo sul terrazzo. Gherardo rientra affannato; non può parlare, ma ai parenti che lo attorniano fa segno di no.*)

pp

GHERARDO

(affannato)

È pre-so un ac-ci-den-te al mo-ro bat-tes-

58 Allegro $\text{♩} = 144$

ZITA

f (allegramente)

Re-qui-e - scat in pa - ce!

CIESCA

Re-qui-e - scat in pa - ce!

NELLA

Re-qui-e - scat in pa - ce!

GHERARDO

- sa-to del si-gnor ca-pi - ta - no!

MARCO

Re-qui-e - scat in pa - ce!

SIMONE

Re-qui-e - scat in pa - ce!

BETTO

Re-qui-e - scat in pa - ce!

sostenendo.....

(con autorità)

SIMONE

mf

Per la ca - sa, la mu - la, i mu - li - ni pro - pon - go di ri -

Moderato mosso

SIMONE

mf

- met - ter - ci al - la giu - sti - sia, al - l'o - ne - stù di

cresc.

ZITA

f

Ri - met - tia - mo - ci a

CIESCA

f

Ri - met - tia - mo - ci a

NELLA

f

Ri - met - tia - mo - ci a

GHERARDO

f

Ri - met - tia - mo - ci a

MARCO

f

Ri - met - tia - mo - ci a

SIMONE

f

Ri - met - tia - mo - ci a

SCHIC - CHI!
Schic - chi!

BETTO

f

Ri - met - tia - mo - ci a

59

ZITA

Schicchi!

CIESCA

Schicchi!

NELLA

Schicchi!

GIANNI SCHICCHI

Co-me vo - le - te. Da - te - mi i

GHERARDO

Schicchi!

MARCO

Schicchi!

SIMONE

Schicchi!

BETTO

Schicchi!

mf Allegro $\text{♩} = 108$

GIANNI SCHICCHI

pan - ni per ve - stir - mi. Presto! Presto!

affrett.

(Zita, Nella e la Ciesca prendono da una cassapanca la pezzolina, la cappellina e una camicia da notte di Buoso e mano a mano le portano a Gianni Schicchi e lo fanno vestire.)

60

poco rall.

ZITA (*avvicinandosi a Schicchi*)

pp (*sottovoce*)

Ec - co la cappel - li - na! (*Semi la - sci la mula, questa ca - sa, i mu - li - ni di*

Andante sostenuto ♩ = 66

rit:

mf *dim.*

ZITA

(*Zita si allontana fregandosi le mani*)

Si - gna, ti do tren - ta fio - ri - ni!

GIANNI SCHICCHI

(*Sta be - ne!*)

pp

(*Gianni Schicchi si comincia a svestire*)

SIMONE

pp (*sottovoce*)

(*Se lascia me la ca - sa, la mu - la ed i mu - li - ni, ti do cento fio -*

GIANNI SCHICCHI

(*Sta be - ne!*)

SIMONE

- ri - ni!)

BETTO (*si avvicina a Schicchi*)

pp (*sottovoce*)

(*Gian - ni, se tu mi la - sci que - sta ca - sa, la*

(*Nella, dopo aver presa la cappellina, parla sottovoce a Gherardo*)

GIANNI SCHICCHI

(*Stabe - ne!*)

BETTO

mu - la ed i mu - li - ni di Si - gna, ti gonfio di quattri - ni!)

(palesamente)
NELLA

Ec - - co la pes - - so - -

(Ciesca, dopo aver presa la camicia da notte, parla sottovoce a Marco)

NELLA

pp (sottovoce)

- li - - na! (Se la - sci a noi la mu - la, i mu - li - ni di

NELLA

Si - gna e que - sta ca - sa, a furia di fio - ri - ni ti s'in - ta - sa!)

GIANNI SCHICCHI

(Sta

CIESCA

(Nella si allontana, va da Gherardo e tutti e due si fregano le mani)

Ed ec - co la ca - mi - cia!

GIANNI SCHICCHI

be - ne!).

dim.

CIESCA

(in a whisper-aside)
(sottovoce)

(Se ci la - sci la mu - la, i mu - li - ni di Si - gnae que - sta ca - sa, n,

pp

b

(Tutti sono soddisfatti e si fregano le mani. Intanto Gianni Schicchi si infila la camicia, quindi con uno specchio in mano si accomoda la pezzolina e la cappellina, cambiando l'espressione del viso.)

CIESCA

per te mil - le fio - ri - ni!

GIANNI SCHICCHI

(Sta bene!)

61

rit.
dolce

p

(Le tre donne attorniano Gianni Schicchi e lo ammirano, oomicamente; Simone è alla finestra per ve.

ZITA

p sostenendo

È bel.lo, por . ten . to . so! Chi vuoi che non s'in . gan . ni?

CIESCA

p

Fa' presto, bam . bo . li . no, chè devi anda . re a let . to.

NELLA

p

Spo . glia . ti, bam . bo . li . no, chè ti met . tia . mo in let . to.

Larghetto $\text{♩} = 54$

dere se arriva il notaio. Gherardo sbarazza il tavolo dove dovrà sedere il notaio; Marco e Betto

ZITA

È — Gianni che fu Buo . so? È —

CIESCA

Se va be . ne il giochet . to ti —

NELLA

E non a . ver, — non a . ver di . spet . to, no, no, —

cantando

p

ZITA *tirano le sarge del letto e ravnano la stanza)*

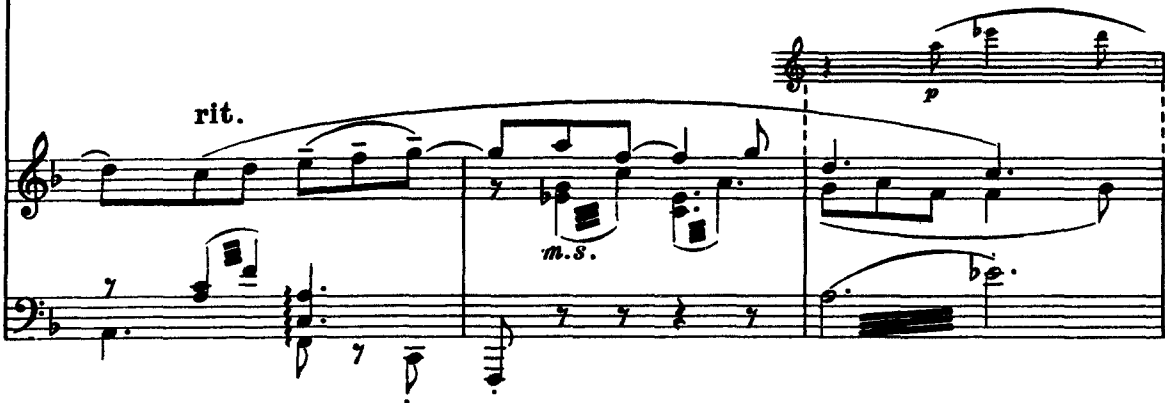
CIESCA



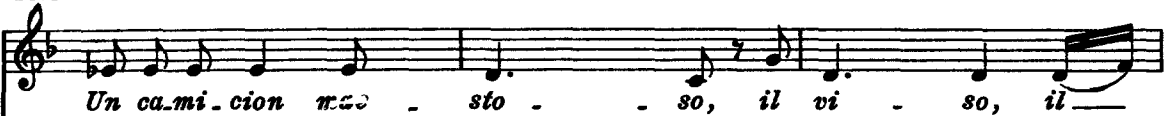
NELLA



rit.



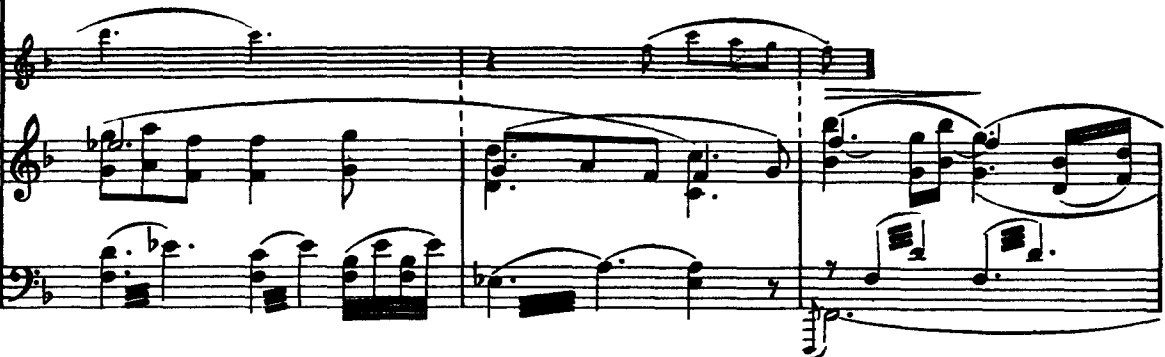
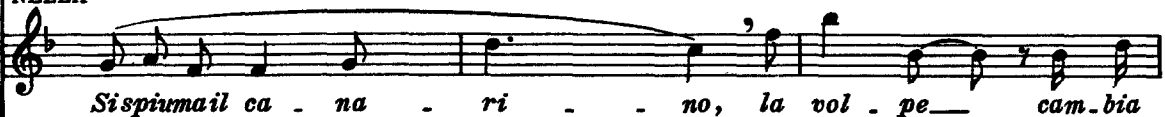
ZITA



CIESCA



NELLA



ZITA

vi - so dor - mi - glio - - so, il - na - so po - de.

CIESCA

ti - man - gian tut - to, ma il fra - - te im - po - ve -

NELLA

pe - lo, il - ra - gno - - ragna - te - la, il

rit.
dim.

ZITA

pp - ro - so, l'ac - cen - to la - men - to - so, *pp* ah!

CIESCA

pp - ri - sce, la Ce - sca s'ar - ric - chi - sce, *pp* ah!

NELLA

pp ca - ne cam - bia cuc - - cia, *pp* la serpe cam - bia buc - cia,

a tempo *ppp* *dim.* *rall:.....* *m.s.*

ZITA

p
cambia pan.ni, muso e

CIESCA

p
Cambia vi - so,

NELLA

p
e il Buon Gianni per poter.ci ser.vir!

62 molto sostenuto

pp

ZITA

na-so, te.sta - men.to, per po.ter.ci ser.

CIESCA

per po.ter.ci ser.vir! per po.ter.ci ser.

NELLA

Cambia accento, per po.ter.ci ser.

rit:.....

ZITA

-vir! Bra - vo co - si! Pro - prio co -

CIESCA

-vir! Bra - vo co - si! Pro - prio co -

NELLA

-vir! Bra - vo co - si! Pro - prio co -

GIANNI SCHICCHI

Vi ser - vi - rò a do - ver! Conten - te vi fa - rò!

ZITA

- si! O Gian - ni, Gian - ni, no - stro sal - va -

CIESCA

- si! O Gian - ni, Gian - ni, no - stro sal - va -

NELLA

- si! O Gian - ni, Gian - ni, no - stro sal va -

cresc. *dim.* poco rit:.....

ZITA

CIESCA -tor! *p* O Schic - chi,

NELLA -tor! O Gian - ni Schicchi, no - stro sal - va - to - re! *p* O

-tor! O Gian - ni Schicchi, no - stro sal - va - to - re! *p* O

poco tratt. a tempo

ZITA *p*

CIESCA o Gianni Schicchi, no - stro sal - va - to - re! *A*

Schicchi, *p* Per - fet - to! *p* *A*

NELLA Schicchi, *p* È pre - ci - so! *p* *A*

GHERARDO *p* (anche gli uomini attorniano Schicchi) *p* (spingono Gianni verso il letto, egli li ferma) È pre - ci - so!

MARCO *p* Per - fet - to!

SIMONE *p* Per - fet - to!

BETTO *p* Per - fet - to!

poco rit. tornando..... a tempo *dim. e..... p*

ETTA *pp*
let - to! A let - to!

CIESCA *pp*
let - to! A let - to!

NELLA *pp*
let - to! A let - to!

GIANNI SCHICCHI
con un gesto solenne) *p*
Prima un av - ver - ti -

GHERARDO *p*
A let - to!

MARCO *p* *pp*
A let - to! A let - to!

SIMONE *p* *pp*
A let - to! A let - to!

BETTO *p* *pp*
A let - to! A let - to!

..... rall:..... Poco meno

pp

GIANNI SCHICCHI
-men - to! O si - gno - ri, giu - di - zio! Voi lo sa - pe - teil bando?! "Per

corta
pcorta

GIANNI SCHICCHI

chi so - sti - tu - i - sce se stes - so in luo - go d'al - tri

63 **Meno**

pp

GIANNI SCHICCHI

in te - sta - menti e la - sciti, per lui e per i com - pli - ci c'è il

GIANNI SCHICCHI

ta - glio del - la ma - no e poi l'e - si - lio!"

misterioso

p

GIANNI SCHICCHI

rall. *rit.*

Ri - cor - da - te - lo be - ne! Se fos - si - mosco - per - ti. la ve - de - te Fi.

col canto.....

(accenna la torre di Arnolfo che appare al di là del terrazzo) *pp*

GIANNI SCHICCHI

-ren-se? Ad-dio, Fi -

molto rit.

64

rit.

pp as in the distance
come da lontano

GIANNI SCHICCHI

-ren - se, ad - dio, cie - lo di - vi - no, — io ti sa -

Andantino giusto $\text{♩} = 58$

pp

pp

(alzando il braccio a monco)

GIANNI SCHICCHI

-lu - to con que - sto mon - che - ri - no, — e vo ran -

cedendo a tempo

mf

GIANNI SCHICCHI

- da - gio — come un Ghi - bel - li - no!

un po' affrett.

a tempo

65

dim.

p

ZITA (*Guardando verso la finestra, allibiti*)

pp

Ad - dio, Fi - ren - ze, ad - dio, cie - lo di - vi - no,

CIESCA

pp

Ad - dio, Fi - ren - ze, ad - dio, cie - lo di - vi - no,

NELLA

pp

Ad - dio, Fi - ren - ze, ad - dio, cie - lo di - vi - no,

GHERARDO

pp

Ad - dio, Fi - ren - ze, ad - dio, cie - lo di - vi - no,

MARCO

pp

Ad - dio, Fi - ren - ze, ad - dio, cie - lo di - vi - no,

SIMONE

pp

Ad - dio, Fi - ren - ze, ad - dio, cie - lo di - vi - no,

BETTO

pp

Ad - dio, Fi - ren - ze, ad - dio, cie - lo di - vi - no,

poco rit:..... a tempo

pp *p*

ZITA

— io ti sa - lu - to con que - sto mon - che - ri - no, —

CIESCA

— io ti sa - lu - to con que - sto mon - che - ri - no, —

NELLA

— io ti sa - lu - to con que - sto mon - che - ri - no, —

GHERARDO

— io ti sa - lu - to con que - sto mon - che - ri - no, —

MARCO

— io ti sa - lu - to con que - sto mon - che - ri - no, —

SIMONE

— io ti sa - lu - to con que - sto mon - che - ri - no, —

BETTO

— io ti sa - lu to con que - sto mon - che - ri - no, —

rit:..... a tempo

pp

ZITA

cedendo *p*
 — e vo ran - da - gio — come un Ghi - bel - li - no!

GIESCA

cedendo *p*
 — e vo ran - da - gio — come un Ghi - bel - li - no!

NELLA

cedendo *p*
 — e vo ran - da - gio — come un Ghi - bel - li - no!

GHERARDO

cedendo *p*
 — e vo ran - da - gio — come un Ghi - bel - li - no!

MARCO

cedendo *p*
 — e vo ran - da - gio — come un Ghi - bel - li - no!

SIMONE

cedendo *p*
 — e vo ran - da - gio — come un Ghi - bel - li - no!

BETTO

cedendo *p*
 — e vo ran - da - gio — come un Ghi - bel - li - no!

(Si bussa alla porta)

un po' affrett. a tempo

p